

Smart låssystem ger många fördelar och installeras enkelt och snabbt



Batteridrivet lås som öppnas med RFID. Låset använder MIFARE-teknik samt NFC. Med ett lås med RFID använder du till exempel en tagg eller nyckelbricka som identifiering vid låset. Det fungerar även med SITHS-kort och går att sammankoppla med andra system där tagg eller kort används. Det går att styra behörigheten till olika lås för olika personer. Uppgradering och utbyte i befintliga medicinskåp med nyckellåsning är möjlig.

Detta system ger dig full kontroll. Läs ut en lista med vem som öppnat eller försökt att öppna skåpet. Det gör det möjligt att styra behörigheten per lås för olika personer. Det kan till exempel gälla via arbetstid eller behörigheten för ett arbetslag. Ge personer tillfällig behörighet som följer medicindelegeringen. RFID-låset finns för både skåplås till exempel medicinskåp och för dörrar till exempel patientdörr och medicinrum. Båda låsen administreras i samma programvara och ni kan ha behörighet till utvalda medicinskåp samt dörrar.

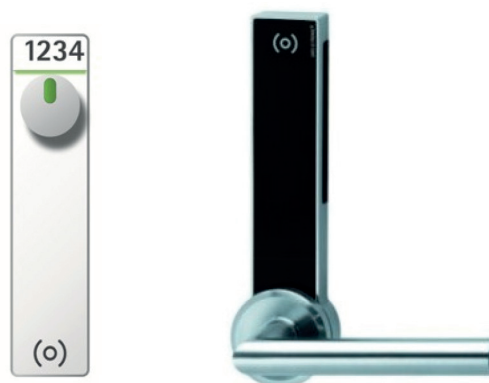
Låset drivs av batteri. Beräknad på normal användning ger det 25 000 öppningar under tre år med medföljande batteri.

Låsen finns i vitt eller svart och kan monteras stående eller liggande. Finns även med endast kod och med både kod + nyckelbricka.

Enkel installation och igångsättning gör att övergången till smarta lås kan genomföras på kort tid.



Medicinskåp Astrid med LS 300.



Lås LS 300.

Lås DS 400.

Lås LS 300 passar till medicinskåp:

- Flexibel
- Wiola
- Hjalmar
- Astrid

Lås DS 400 passar till medicinskåp:

- Rejäl
- Rejäl XL